



Lernplattform
Rottenburg-Stuttgart



Lernplattform Jahresbericht 2023

September 2022 – September 2023

+ Kurzbericht

Inhalt

Kurzübersicht

„Meilensteine“ des ersten Jahres

Qualifikation Moodle

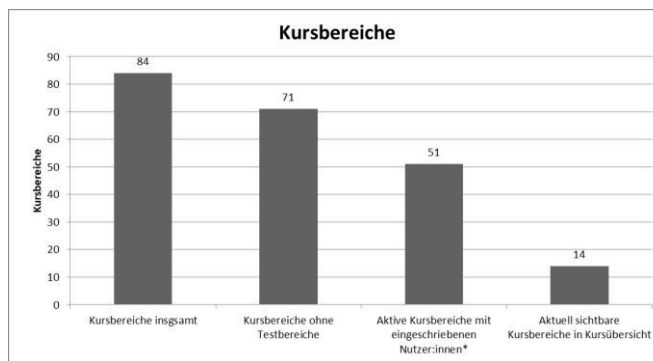
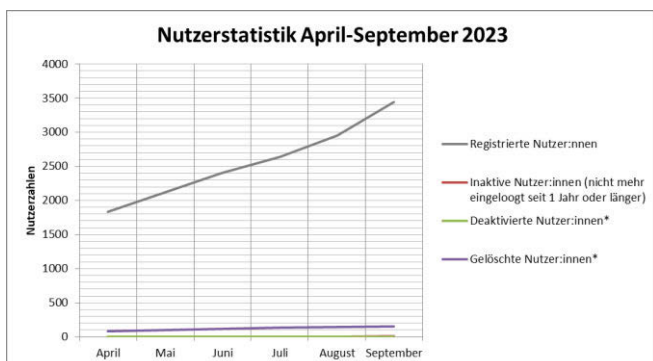
Hauptabteilungen und Kursbereiche

Erstellt von Nadine Kaczmarek, Administratorin Lernplattform (IFWB)

Stand 19.09.2023

Kurzübersicht

Seit dem Start am 1. September 2022 ist die Lernplattform der Diözese Rottenburg-Stuttgart online unter www.lernplattform-drs.de verfügbar. Am 1. Januar 2023 startete der Regelbetrieb nach der Implementierungsphase. Zum Stichtag 1. September 2023 ist sie ein Jahr lang in Betrieb. Dies nehmen wir zum Anlass, das erste Jahr der Lernplattform mit den wichtigsten Zahlen und Fakten in diesem Bericht abzubilden. Zunächst die wichtigsten Statistiken auf einen Blick (siehe auch II. Basisinformationen).



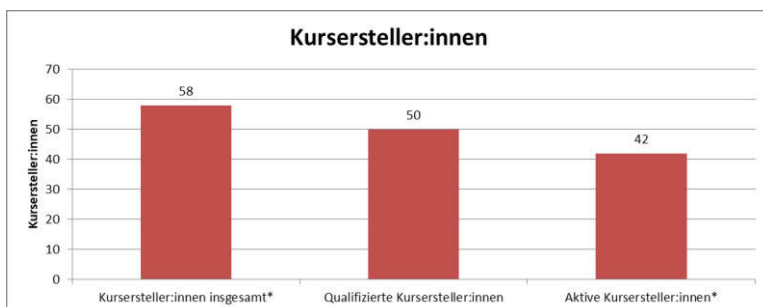
Anmerkungen*

Nutzerstatistik: aus technischen Gründen konnte die Nutzerstatistik erst ab April 2023 erfasst werden.

Deaktivierte Nutzer:innen: Nutzerkonten, die nur deaktiviert, aber noch nicht gelöscht sind.

Gelöschte Nutzer:innen: enthalten auch gelöschte Testnutzer:innen, doppelte Accounts und aus technischen Gründen gelöschte Nutzer:innen, die sich erneut registriert haben.

*Aktive Kursbereiche mit eingeschriebenen Nutzer:innen: aktive Kursbereiche werden aktuell genutzt oder getestet und enthalten eingeschriebene Nutzer:innen, also Teilnehmende.



Anmerkungen*

Kursersteller:innen insgesamt: alle Nutzer:innen, die Kursstellerrechte haben. Schließt Manager:innen der Lernplattform und Personen mit ein, die aufgrund von nachgewiesenen Vorerfahrungen mit Moodle keine Qualifizierung absolvieren mussten. Ohne Testaccounts.
Aktive Kursersteller:innen: alle Nutzer:innen, die Kursstellerrechte haben und auf der Lernplattform aktiv sind. Schließt Manager:innen der Lernplattform und Personen mit ein, die aufgrund von nachgewiesenen Vorerfahrungen mit Moodle keine Qualifizierung absolvieren mussten. Ohne Testaccounts.

Weiterentwicklung und Perspektiven

Die Weiterentwicklung der Lernplattform wird auf folgenden Ebenen erfolgen:

- Vollständige Implementierung in der Diözese in den nächsten drei Jahren
- Qualitätsicherung durch technische und inhaltliche Weiterentwicklung und Ausbau der Lernplattform
- Gezielte und verstärkte Öffentlichkeitsarbeit für Lernplattform und Kursangebot

Zudem ist perspektivisch folgendes geplant:

- Synergien innerhalb der Diözese zu vertiefen und auszubauen
- Die Kooperation mit anderen (Erz)Diözesen aus- und aufzubauen
- Die Nutzergruppen in Richtung der Dekanate, Ehrenamtlichen und Verbände zu erweitern

„Meilensteine“ des ersten Jahres der Lernplattform

Die nachfolgende Aufstellung führt die wichtigsten "Meilensteine" der Lernplattform im ersten Jahr auf. Dabei sind organisatorische, technische wie fortbildnerische Aspekte berücksichtigt. Die Plattform wird auch weiterhin auf allen Ebenen weiterentwickelt.

01.09. – 06.09.2022	Offizieller Start der Lernplattform Rottenburg-Stuttgart
12.10./19.10./08.12. 2022	Informationsveranstaltungen zur Lernplattform für Mitarbeitende der Diözese in Rottenburg, Stuttgart und Wernau
09.11.2022	Start der ersten Qualifikation Moodle Technik und Didaktik zur Qualifizierung von Kursersteller:innen
01.01.2023	Start des Regelbetriebs der Lernplattform
18.01.2023	Start der zweiten Qualifikation Moodle
24.01.2023	Start des Moodle Netzwerks für fortlaufenden Support der Kursersteller:innen
14.02.2023	Start des Kursbereichs „Was kann Moodle“ als „Showroom“ für Interessierte
08.03.2023	Start dritte Qualifikation Moodle
21.03.2023	Implementierung neuer Tools auf der Lernplattform: dynamisch aktualisierte Teilnehmerliste und Abruf monatlicher Statistiken zu Basisdaten
28.03.2023	Start Qualifikation Moodle für geschlossene Gruppe der DiAG-MAV
18.04./02.05.2023	Grundlegende Briefings des Lernplattformteams mit technischem Dienstleister der Lernplattform zu Abschlussverfolgung/-bedingungen und Zertifikaten in Kursbereichen sowie Abschlusstests im Moodle-System
11.07.2023	Briefing durch das Erzbischöfliche Ordinariat München (Mandatgeber der Lernplattform) zum kommenden, umfangreichen Update der Kursverwaltung auf der Lernplattform
24.07. – 04.08.2023	Überarbeitung und Aktualisierung Startseite und Hilfebereich der Lernplattform aufgrund von Evaluation

Qualifikation Moodle

Die „Qualifikation Moodle Technik und Didaktik“, kurz Qualifikation Moodle, ist Voraussetzung, um auf der Lernplattform als Kursersteller:in aktiv zu sein. Aktiv sein heißt, einen oder mehrere eigene Kursbereiche zu erhalten, zu entwickeln, zu gestalten und damit Kurse durchzuführen.

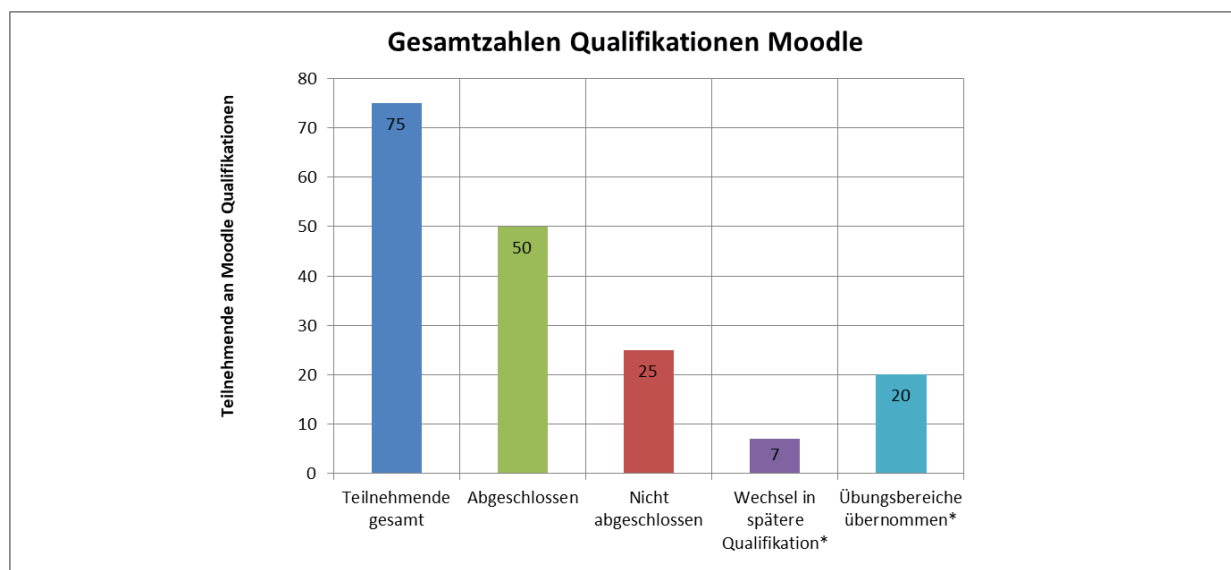
Die Qualifikation ist als Blended-Learning-Kurs auf 6 Wochen angelegt. Sie startet und endet mit einer Videokonferenz. Dazwischen liegt eine Selbstlernphase. Vermittelt werden technische Kenntnisse zum Moodle-System sowie mediendidaktische Zusammenhänge und grundlegende Gestaltungsmöglichkeiten für Onlinekurse.

Zur Erlangung des Abschlusszertifikats müssen sieben Pflichtmodule erarbeitet und die entsprechenden praktischen Aufgaben erfüllt werden. Diese praktischen Übungen erledigt jede:r Teilnehmer:in in einem eigenen Übungsbereich, der im Rahmen der Qualifikation zur Verfügung gestellt wird.

Die Kurserstellerrechte werden von der Administration nur an Teilnehmende vergeben, die die Qualifikation erfolgreich abgeschlossen haben.

Die Qualifikation wird in Kooperation zwischen dem Institut für Fort- und Weiterbildung und der Fachstelle Medien durchgeführt und stetig weiterentwickelt. Die weitere Betreuung der qualifizierten Kursersteller:innen erfolgt im eigens dafür eingerichteten „Moodle Netzwerk“ auf der Lernplattform.

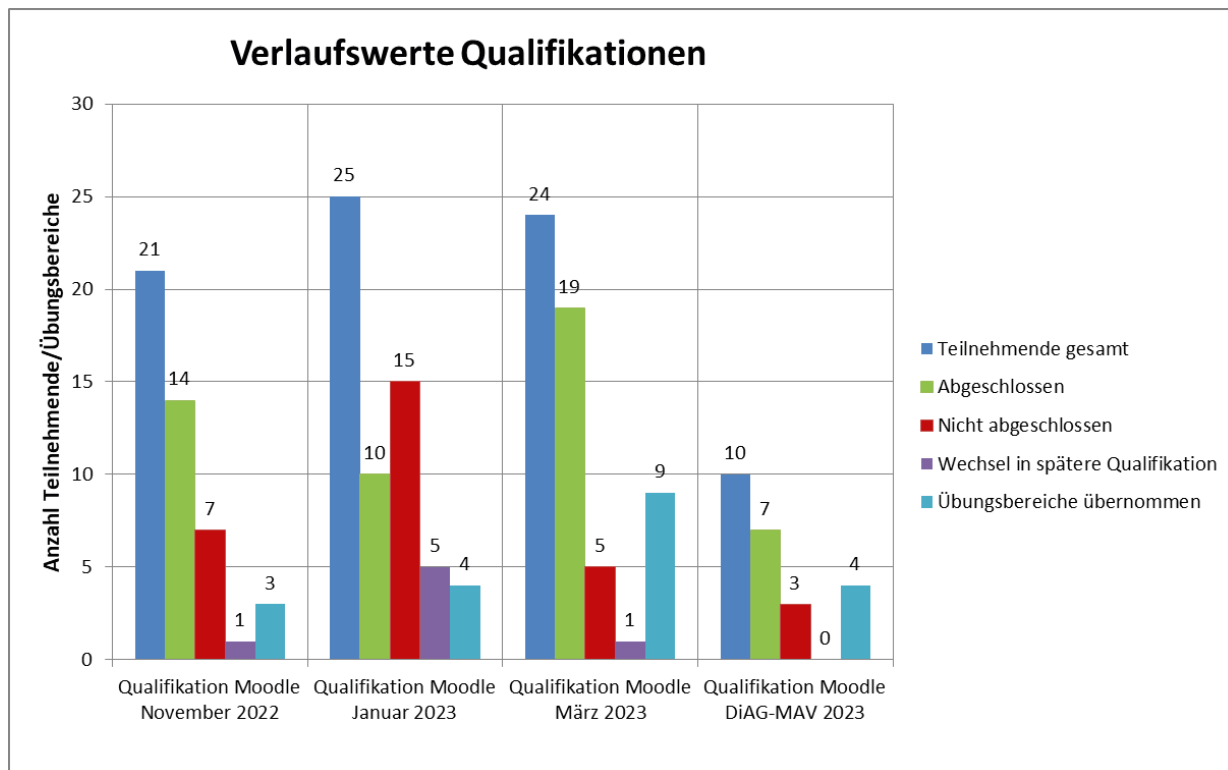
Es haben bisher vier Qualifikationen stattgefunden, weitere folgen im Oktober 2023 und im kommenden Jahr.



Anmerkungen*

Wechsel in spätere Qualifikation: Teilnehmende, die den Abschluss nicht geschafft haben, haben die Möglichkeit in einer späteren Qualifikation das Zertifikat zu erlangen.

Übungsbereiche übernommen: Übungsbereiche aus der Qualifikation, die in reguläre Kursbereiche umgeschrieben wurden.



Aufschlüsselung Qualifikationsteilnehmende nach Hauptabteilungen/Einrichtungen

HA/Einrichtung	Teilnehmende an Qualifikation	Abgeschlossen	Nicht abgeschlossen
HA I Ausbildung Pastorale Berufe	2	1	1
HA III Jugend (BJA/BDKJ)	2	2	0
HA IV Pastorale Konzeption	3	1	2
HA V Pastorales Personal	1	0	1
HA VIIIa Liturgie (mit Kunst und Kirchenmusik) und Berufungspastoral	4	3	1
HA VIIIb Kirchliches Bauen	2	2	0
HA IX Schulen	3	3	0
HA XI Kirche und Gesellschaft	7	4	3
HA XII Medien (Fachstelle Medien)	2	2	0
HA XIII Kirchengemeinden und Dekanate	10	4	6
Stabsstelle Entwicklung	1	0	1
Stabsstelle Datenschutz	3	3	0
Stabsstelle Steuerrecht	1	1	0
Stabsstelle Prävention, Kinder- und Jugendschutz	2	2	0
IT Abteilung	3	2	1
Geschäftsstelle Diözesanrat	1	0	1
Institut für Fort- und Weiterbildung (IFWB)	3	3	0
Katholische Erwachsenenbildung (KEB)	2	2	0
Freiwilligendienste DRS	2	2	0
Vereine und Verbände	1	1	0
DiAG-MAV	10	7	3
Hauptamtliche aus Seelsorgeeinheiten	5	1	4
Aus der Diözese (ohne Zuordnung)	1	0	1
Evang. Landeskirche BW in Kooperation mit HA XI - Klimaschutz	2	2	0
Gäste Erzbischöfliches Ordinariat München (Mandatgeber LPF)	2	2	0
GESAMT	75	50	25

Hauptabteilungen und Kursbereiche

Hauptabteilungen/Einrichtungen	Kursersteller:innen	Kursbereiche in Arbeit	Gelaunchte Kursbereiche
HA I Ausbildung Pastorale Berufe	1	0	0
HA II Orden, Sekularinstitute und Geistliche Gemeinschaften	0	0	0
HA III Jugend	2	1	1
HA IV Pastorale Konzeption	1	2	1
HA V Pastorales Personal	0	0	0
HA VII Glaubensfragen und Ökumene	0	0	0
HA VIIIa Liturgie (mit Kunst und Kirchenmusik) und Berufungspastoral	3	3	0
HA VIIIb Kirchliches Bauen	2	1	0
HA IX Schulen	3	2	0
HA X Weltkirche	0	0	0
HA XI Kirche und Gesellschaft	4	3	1
HA XII Medien	5	10	9
HA XIII Kirchengemeinden und Dekanate	4	13	2
HA XIV Personal	0	0	0
HA XV Finanzen und Vermögen	0	0	0
HA XVI Gesellschaften und Stiftungen/Wirtschaftsrecht	0	0	0
Stabsstelle Mediale Kommunikation (SMK)	1	11	0
Stabsstelle Datenschutz	3	2	2
Stabsstelle Steuerrecht	1	4	1
Stabsstelle Prävention, Kinder- und Jugendschutz	2	1	0
IT Abteilung Bischöfliches Ordinariat (BO)	2	1	1
Institut für Fort- Weiterbildung (IFWB)	3	8	8
Freiwilligendienste DRS gGmbH	2	1	0
DiAG-MAV	7	4	0
Sozialdienst katholischer Frauen e.V. Rottenburg-Stuttgart (SKF)	1	1	0

